



# PERSONALISIERUNGS- LÖSUNGEN FÜR PLASTIKKARTEN



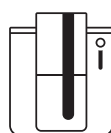
MEHR ALS NUR EIN EINFACHER KARTENDRUCKER



Unterschriften-Pads



Software



Drucker



Zubehör



Kundendienst



„Ich brauche sichere RFID-Zugangsausweise“



„Ich benötige qualitativ sehr hochwertige Kundenkarten für meine Buchhandlung“



„Ich kann meine Preisschilder selbst drucken“



## PERSONALISIERTE KARTEN FÜR ZAHLREICHE EINSATZBEREICHE

Mit den Drucksystemen von Evolis können sämtliche Arten von personalisierten Karten angefertigt werden:

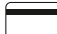


- Mitarbeiterausweise
- Besucherausweise
- Schüler-/Studentenausweise
- Personalausweise
- Führerscheine
- Wählerkarten
- Kundenkarten
- Geschenkkarten
- Preisschilder
- Bankkarten
- Gesundheitskarten
- Mitgliedskarten
- Veranstaltungsausweise
- Fahrausweise
- Gesicherte Zugangskontrollkarten
- ... und vieles mehr.

Die Personalisierung von Karten erfolgt mithilfe von Spitzentechnologie sowohl beim Druck als auch bei der Datencodierung.

- Drucken von Hintergründen
- Grafische Personalisierung  
Texte, Fotos, Logos und Barcodes
- Sicherung  
Plastifizierung, standardmäßige und personalisierte Hologramme



### • Datencodierung

-  Magnetstreifen
-  Speicherchip
-  Kontaktloser Speicherchip (RFID)

„Unsere Patienten müssen uns problemlos erkennen können“



„Ich verwende meinen Schüler-/Studentenausweis täglich“



„Ich konnte das Design für meine Bankkarte selbst wählen“



## SOFORTIGE UND DEZENTRALE ANFERTIGUNG IHRER KARTEN UND AUSWEISE

Mit den Lösungen von Evolis können Sie Ihre Karten nach Bedarf selbst und direkt vor Ort personalisieren.



### Zeitersparnis

- Sie können sofort Karten erstellen, drucken und kodieren und somit sämtlichen (auch kurzfristigen) Anforderungen gerecht werden.
- Geben Sie sofort Ausweise an die Inhaber aus.



### Zusätzliche Freiheit

- Lösen sie sich von den Einschränkungen Ihres Kartendruckers: Mindestbestellmengen und Versandfristen.
- Geben Sie den Benutzern die Möglichkeit, ihren Code und das Design der Karte selbst auszuwählen.



### Kostenkontrolle

- Die Kosten je Karte bleiben unabhängig vom Druckvolumen immer gleich, sodass auch kleine Druckmengen möglich sind.
- Indem Sie Ihre Karten selbst ausstellen, lassen sich die Versandkosten für die zentralisiert gedruckten Karten verringern.



### Verstärkter Erkennungswert

- Erstellen Sie hochwertige personalisierte Karten in den Farben Ihrer Wahl.
- Steigern Sie die Zufriedenheit Ihrer Kunden dank sofort verwendbaren Karten und ersetzen Sie verloren gegangene oder gestohlene Karten umgehend.

# EIN KARTENDRUCKER FÜR VIELFÄLTIGE EINSATZMÖGLICHKEITEN



## BADGY200

Ein für jeden erschwinglicher Kartendrucker für den Druck von Einzelkarten oder Kleinserien



## ZENIUS

Ein kompakter und flexibler Kartendrucker für den Druck von Einzelkarten, kleinen oder mittelgroßen Serien



## PRIMACY

Ein schneller und vielseitiger Kartendrucker für den Druck von Mittel- und Großserien

### BEDRUCKTE SEITEN

- |   |   |  |
|---|---|--|
| <ul style="list-style-type: none"> <li>• Einseitiger Druck</li> </ul> | <ul style="list-style-type: none"> <li>• Einseitiger Druck</li> </ul> | <ul style="list-style-type: none"> <li>• Einseitiger Druck mit Simplex-Version</li> <li>• Ein- oder beidseitiger Druck mit Duplex-Version</li> </ul> |
|---|---|--|

### DRUCKTECHNOLOGIE

- |  |  |  |
|--|--|--|
| <ul style="list-style-type: none"> <li>• Farbsublimation (YMCKO) / Monochrom-Thermotransfer</li> </ul> | <ul style="list-style-type: none"> <li>• Farbsublimation (YMCKO) / Monochrom-Thermotransfer</li> </ul> | <ul style="list-style-type: none"> <li>• Farbsublimation (YMCKO) / Monochrom-Thermotransfer</li> </ul> |
|--|--|--|

### AUFLÖSUNG

- |   |   |   |
|---|---|---|
| <ul style="list-style-type: none"> <li>• 260 x 300 dpi</li> </ul> | <ul style="list-style-type: none"> <li>• 300 dpi</li> </ul> | <ul style="list-style-type: none"> <li>• Standardmodus: 300 x 300 dpi</li> <li>• Erweiterter Modus: 300 x 600 dpi (Monochrom- und Farbdruck)</li> <li>• 300 x 1200 dpi (nur monochrom)</li> </ul> |
|---|---|---|

### DRUCKGESCHWINDIGKEIT

- |   |  |   |
|---|--|---|
| <ul style="list-style-type: none"> <li>• Einseitiger Druck (monochrom): 325 Karten/Stunde</li> <li>• Einseitiger Druck (YMCKO): 95 Karten/Stunde</li> </ul> | <ul style="list-style-type: none"> <li>• Einseitiger Druck (monochrom): 400 – 500 Karten/Stunde</li> <li>• Einseitiger Druck (YMCKO): 120 – 150 Karten/Stunde</li> </ul> | <ul style="list-style-type: none"> <li>• Einseitiger Druck (monochrom): 800 – 1000 Karten/Stunde</li> <li>• Einseitiger Druck (YMCKO): 190 – 225 Karten/Stunde</li> </ul> |
|---|--|---|

### KARTENFACH/AUFFANGSCHACHT

- |   |   |   |
|---|---|---|
| <ul style="list-style-type: none"> <li>• 25 Karten/25 Karten</li> </ul> | <ul style="list-style-type: none"> <li>• 50 Karten / 20 Karten</li> </ul> | <ul style="list-style-type: none"> <li>• 100 Karten / 100 Karten</li> </ul> |
|---|---|---|

### KODIEROPTIONEN

- |   |   |  |
|---|---|--|
| <ul style="list-style-type: none"> <li>–</li> </ul> | <p>Bei Version „Expert“:</p> <ul style="list-style-type: none"> <li>• Magnetstreifenkodierung nach ISO</li> <li>• Kontaktbasierte Chipkarten</li> <li>• Kontaktlose Chipkarten</li> </ul> | <ul style="list-style-type: none"> <li>• Magnetstreifenkodierung nach ISO</li> <li>• Kontaktbasierte Chipkarten</li> <li>• Kontaktlose Chipkarten</li> </ul> |
|---|---|--|

### LAMINIERUNG

- |   |   |   |
|---|---|---|
| <ul style="list-style-type: none"> <li>–</li> </ul> | <ul style="list-style-type: none"> <li>–</li> </ul> | <ul style="list-style-type: none"> <li>• Mit optionalem CLM-Modul für die Plastifizierung von Karten, einseitige oder beidseitige Laminierung, mit oder ohne Hologramm</li> </ul> |
|---|---|---|

### SOFTWARE IM LIEFERUMFANG ENTHALTEN

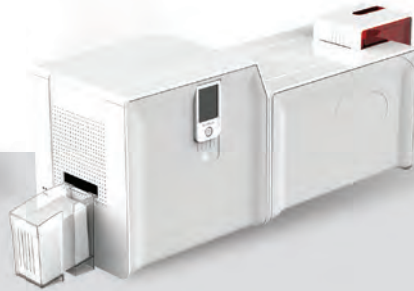
- |   |  |   |
|---|--|---|
| <ul style="list-style-type: none"> <li>• Evolis Badge Studio® + mit Datenimport aus Datenbanken. Kompatibel mit Windows® und Mac</li> </ul> | <ul style="list-style-type: none"> <li>• cardPresso XXS Lite mit interner Datenbank (bis zu 50 Einträge). Kompatibel mit Windows® und Mac</li> </ul> | <ul style="list-style-type: none"> <li>• cardPresso XXS mit interner Datenbank (unbegrenzte Anzahl von Einträgen). Kompatibel mit Windows® und Mac</li> </ul> |
|---|--|---|

### ANSCHLÜSSE

- |   |   |  |
|---|---|--|
| <ul style="list-style-type: none"> <li>• USB</li> </ul> | <ul style="list-style-type: none"> <li>• USB</li> <li>• USB, Ethernet (Version „Expert“)</li> </ul> | <ul style="list-style-type: none"> <li>• USB</li> <li>• Ethernet</li> <li>• WLAN (Option)</li> </ul> |
|---|---|--|

### STANDARDGARANTIE (Garantieverlängerung möglich)

- |  |   |   |
|--|---|---|
| <ul style="list-style-type: none"> <li>• 1 Jahr</li> </ul> | <ul style="list-style-type: none"> <li>• 2 Jahre</li> </ul> | <ul style="list-style-type: none"> <li>• 3 Jahre</li> </ul> |
|--|---|---|



## AVANSIA

Retransfer-Kartendrucker für randlose Karten mit hoher Auflösung

## QUANTUM

Ein extrem schneller und effizienter Kartendrucker für große Mengen

## PRIMACY LAMINATION

Das perfekte System für die persönliche Gestaltung Ihrer laminierten Karten

- Ein- oder beidseitiger Druck

- Ein- oder beidseitiger Druck

- Ein- oder beidseitiger Druck

**BEDRUCKTE SEITEN**

- Retransferdruck (gespiegelter Farbtransfer), Farbsublimation (YMCK)

- Farbsublimation (YMCKO) / Monochrom-Thermotransfer (YMCK)

- Farbsublimation (YMCKO) / Monochrom-Thermotransfer

**DRUCKTECHNOLOGIE**

- 600 dpi

- 300 dpi

- Standardmodus: 300 x 300 dpi
- Erweiterter Modus: 300 x 600 dpi (Monochrom- und Farbdruck)
- 300 x 1200 dpi (nur monochrom)

**AUFLÖSUNG**

- Einseitiger Farbdruck (YMCK): 144 Karten/Stunde
- Beidseitiger Farbdruck (YMCK-K): 96 Karten/Stunde

- Einseitiger Druck (monochrom): 1000 Karten/Stunde
- Einseitiger Druck (YMCKO): 150 Karten/Stunde

- Einseitiger Farbdruck und Laminierung: bis zu 215 Karten/Stunde
- Beidseitiger Druck (YMCKO-K): bis zu 110 Karten/Stunde

**DRUCKGESCHWINDIGKEIT**

- 250 Karten/250 Karten

- 500 Karten / 500 Karten

- 100 Karten / 100 Karten

**KARTENFACH/AUFFANGSCHACHT**

- Magnetstreifenkodierung nach ISO
- Kontaktbasierte Chipkarten
- Kontaktlose Chipkarten

- Magnetstreifenkodierung nach ISO
- Kontaktbasierte Chipkarten
- Kontaktlose Chipkarten

- Magnetstreifenkodierung nach ISO
- Kontaktbasierte Chipkarten
- Kontaktlose Chipkarten

**KODIEROPTIONEN**

- Einseitige oder beidseitige Laminierung, mit oder ohne Hologramm

**LAMINIERUNG**

- cardPresso XXS mit interner Datenbank (unbegrenzte Anzahl von Einträgen). Kompatibel mit Windows® und Mac

- cardPresso XXS mit interner Datenbank (unbegrenzte Anzahl von Einträgen). Kompatibel mit Windows® und Mac

- cardPresso XXS mit interner Datenbank (unbegrenzte Anzahl von Einträgen). Kompatibel mit Windows® und Mac

**SOFTWARE IM LIEFERUMFANG ENTHALTEN**

- USB
- Ethernet

- USB
- Ethernet

- USB
- Ethernet
- WLAN (Option)

**ANSCHLÜSSE**

- 3 Jahre, lebenslange Garantie auf Druckkopf

- 1 Jahr, begrenzt auf 500.000 Durchläufe

- 3 Jahre

**STANDARDGARANTIE**  
(Garantieverlängerung möglich)



## KARTENERSTELLUNGS- SOFTWARE

Erstellen und personalisieren Sie mithilfe der Software cardPresso im Handumdrehen alle Ihre Karten. cardPresso wird weltweit bereits von 100.000 Benutzern verwendet und ist in 18 Sprachen erhältlich:

- Benutzerfreundliche Software, wodurch sich der Schulungsbedarf für die Benutzer verringert
- Völlige Freiheit bei der Erstellung dank möglicher Verwendung eigener Designs oder einer der zahlreichen Vorlagen
- Fortschrittliche Funktionen: Kodierung (Magnetstreifen, kontaktbasiert oder kontaktlos), Verwaltung von Datenbanken usw.
- Kostenlose Updates
- Verschiedene Software-Editionen entsprechend Ihren Anforderungen
- Kompatibel mit Mac und Windows®.

Die Software cardPresso ist standardmäßig im Lieferumfang der Drucker Zenius, Primacy, Avansia und Quantum enthalten.

### SONDEREDITION VON CARDPRESSO

cardPresso Price tag Edition wurde eigens für den einfachen Druck von Preisschildern auf Plastikkarten entwickelt. In der Software enthalten sind:

- Kostenlose Vorlagen für Preisschilder
- Eine „Kreide-Handschrift“-Schriftart für einen authentischen Look der Preisschilder
- Zugang zu Microsoft Excel-Datenbanken für den direkten Import von Daten auf die Karten.





## EINE UMFASSENDE PALETTE VON VERBRAUCHSMATERIALIEN

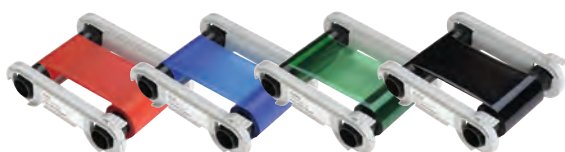
Die Verbrauchsmaterialien Evolis High Trust® wurden speziell für die optimale Qualität beim Druck mit unseren Drucksystemen entwickelt und garantieren große Vielfalt sowie im Marktvergleich sehr attraktive Kartenpreise.

### DRUCKBÄNDER

- Große Auswahl an Druckbändern für sämtliche Anforderungen
- Einfache Bedienung und automatische Erkennung
- Hohe Druckerautonomie dank der Farbbänder mit hoher Kapazität
- Kostensparende Lösungen: 1/2- und 1/3-Panel-Farbbänder, Monochrombänder mit Bandsparfunktion für eine sparsamere Druckbandnutzung.



Farbbänder



Monochrombänder



Druckbänder mit Metallic- oder Silbereffekt



Spezialbänder: Unterschriftenfeld, Scratch-Off-Folie

### SICHERHEITSDRUCKBÄNDER

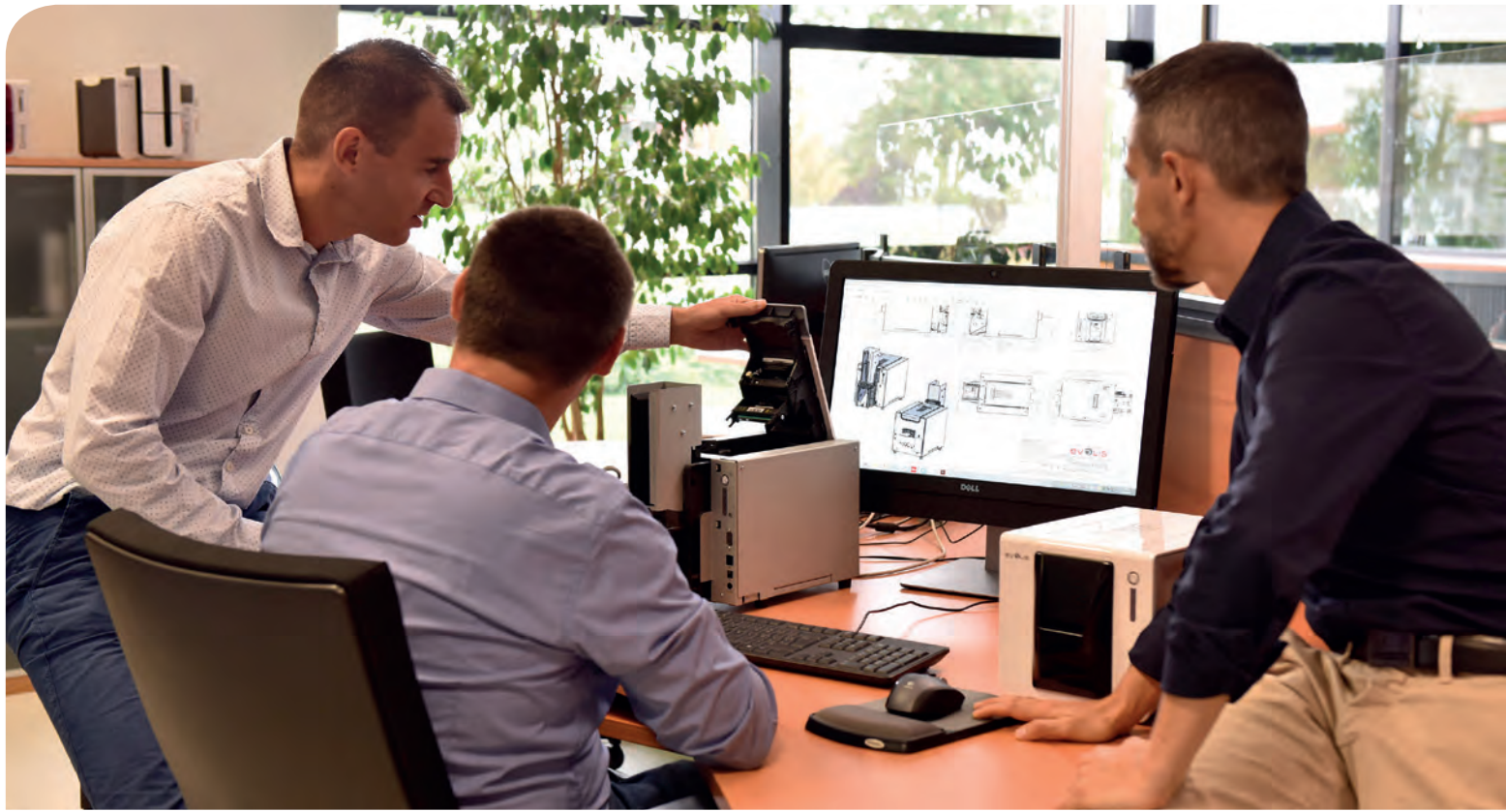
- Ein Sortiment, das sämtlichen Anforderungen genügt: UV-Film, Hologrammbänder, Klebfolien und Beschichtungen lassen sich für alle Arten von Karten verwenden (chipbasiert, mit Magnetstreifen)
- Möglichkeit zur Erstellung maßgeschneiderter Hologramme für bestimmte Projekte.



### KARTEN

Verschiedene Kartentypen im Angebot: weiß, schwarz, dünn, dick, aus PVC, aus PET, wiederbeschreibbar, vorgestanzt, mit Magnetstreifen usw.





## MASSGESCHNEIDERTE DRUCKLÖSUNGEN

### UNSERE FACHKOMPETENZ ZU IHREN DIENSTEN

Evolis ist in der Lage, auf sämtliche Bedürfnisse einzugehen, dank seines Projektteams, das speziell auf die Entwicklung und Umsetzung maßgeschneiderter Lösungen ausgerichtet ist.

Basierend auf unseren Kartenausgabesystemen, entwerfen unsere Experten eine maßgeschneiderte Lösung für Sie:

- Drucker mit Sonderfunktionen: Rewrite-Technologie, Einzelkartenausgabe, Lasergravur
- Einbau von Druckmodulen in SB-Automaten oder andere Systeme
- Integration von Drittanbieterbauteilen (Scanner, spezielle Kodiermodule) in Drucker
- Anschluss an Ihre Systeme vor Ort.

Dank der Nähe unseres Forschungslabors und unserer Produktionseinheit können wir Ihnen innerhalb kurzer Zeit und zu den besten Bedingungen Lösungen anbieten, die ein höchstmögliches Maß an Qualität gewährleisten.

### EIN VOLLSTÄNDIG PERSONALISIERTES ANGEBOT

Wir bieten nicht nur Verbrauchsmaterial und Software an; das Projektteam kann das gesamte Angebot von Evolis an Ihre Bedürfnisse anpassen:

- Betreuung von spezifischen Projekten
- Entwicklung von maßgefertigten Verbrauchsmaterialien
- Anpassung unseres Dienstleistungsangebots.







## EIN PERSONALISIERTES DIENSTLEISTUNGSANGEBOT

Wir bieten Ihnen ein umfangreiches Sortiment an Dienstleistungen, damit Sie sich in Ruhe zurücklehnen können:



### Projektbetreuung

Ein spezialisiertes Expertenteam begleitet Sie während des gesamten Projekts, von der Machbarkeitsstudie über die Lösungsimplementierung vor Ort bis hin zur Wartung und fortlaufenden Optimierung.



### Aftersales-Hotline

Die Lösungen von Evolis werden in 140 Ländern von mehr als 400 zertifizierten Partnerunternehmen vertrieben. Im Störfall wird die Reparatur Ihrer Geräte durch den nächstgelegenen Anbieter übernommen.



### Schulungen

Unsere Techniker sorgen für den Wissenstransfer innerhalb Ihrer Teams, sodass die höchstmögliche Autonomie bei der Verwendung unserer Kartendrucksysteme gewährleistet werden kann.



### Garantieverlängerungen

Für noch mehr Sicherheit können Sie die Garantie für Ihre Geräte auf bis auf 4 Jahre verlängern.



## ZUBEHÖR FÜR EINE EINFACHERE IDENTIFIKATION

Evolis bietet Ihnen ein umfassendes Zubehörsortiment für Aufbewahrung und Schutz Ihrer Karten und Ausweise:

- Ausweishalter und -hüllen mit unterschiedlichen Sicherheitsstufen
- Umhängebänder in unterschiedlichen Längen und aus verschiedenen Materialien
- Klammern: Jojos, Clips
- Aufbewahrungsbox zur optimalen Verteilung Ihrer Karten
- Standfüße für Karten zur Kennzeichnung von Waren (Präsentier- oder Preisschilder)

### PERSONALISIERUNG VON ZUBEHÖR

Erstellen Sie Zubehör in beliebigen Farben! Bei Projekten kommen Sie in den Genuss folgender Vorteile:

- Know-how eines Teams von Experten
- Gut zum Druck
- Termingerechte Umsetzung
- Systematische Qualitätssicherung.





## SICHERE UNTERSCHRIFTENBESCHAFFUNG

Mit den Evolis-Signature-Pads Sig100 und Sig200 können Sie Unterschriften digitalisieren und so die Validierung elektronischer Dokumente optimieren: offizielle Dokumente, Ausweise, Verträge, Formulare usw.

Ihre unterzeichneten Dokumente können zudem auf einfache Weise weiterverarbeitet werden: Weiterleitung per E-Mail, automatische Archivierung usw.

Die Signature-Pads Sig100 und Sig200 bieten:

- einfache Unterschrift auf einem großen Bildschirm
- Digitalisierung in hoher Auflösung einschließlich biometrischer Daten
- Unterschriftenerfassung in nur wenigen Sekunden
- Sicherung der digitalisierten Daten dank Verschlüsselung
- Übermittlung von Werbebotschaften in Farbe an Ihre Benutzer mithilfe des Bildschirms des Sig200.

### SPEZIELLE SOFTWARE *signoSign<sup>2</sup>*

Diese spezielle Software erleichtert die Erfassung von Unterschriften:

- Erstellung eigener Dokumentvorlagen zur Automatisierung des Unterschriftsprozesses
- Umwandlung sämtlicher Dokumentarten in das PDF-Format für das nachträgliche Hinzufügen einer digitalen Unterschrift
- Einfache Integration der Software in Ihr bestehendes Dokumentmanagement-System.



# EVOLIS, EIN WELTWEITER BRANCHENFÜHRER



## EIN KOMPETENTER PARTNER

- Firmensitz und Produktionsstandort ist Angers (Frankreich)
- Installationsbasis: mehr als 280.000 Kartendrucker
- Tochterunternehmen in Miami (USA), Singapur, Mumbai (Indien) und Schanghai (China)
- Mehr als 300 Mitarbeiter weltweit
- 400 offizielle Vertriebspartner in 140 Ländern
- Unternehmen zertifiziert nach ISO 9001

Die im Jahr 2000 gegründete Evolis-Gruppe entwickelt, fertigt und vertreibt ein komplettes Sortiment von Systemen zur individuellen Gestaltung und zum Drucken von Kunststoffkarten, sowohl zur Identifizierung von Personen als auch von Sachgütern. Evolis ist auf allen Kontinenten vertreten und weltweiter Branchenführer für Lösungen zur Ausgabe von Plastikkarten.

Durch die Umsetzung zahlreicher kleiner und großer Projekte auf höchst unterschiedlichen Gebieten in verschiedenen Regionen der ganzen Welt hat sich Evolis mit seinen Drucksystemen und Know-how bei zahlreichen Unternehmen und Organisationen einen hervorragenden Namen gemacht.



[www.evolis.com](http://www.evolis.com)



Ilse der Hütte 10, 31241 Ilse  
Tel.: 05172 1290-0, Fax: 05172 1290-12  
E-Mail: [info@schwalenberg.com](mailto:info@schwalenberg.com)  
Internet: [www.schwalenberg.com](http://www.schwalenberg.com)

### EUROPE - MIDDLE-EAST - AFRICA

Evolis - 14 avenue de la Fontaine - ZI Angers-Beaucouzé  
49070 Beaucouzé - France  
T +33 (0) 241 367 606 - F +33 (0) 241 367 612 - [info@evolis.com](mailto:info@evolis.com)

**AMERICAS** - Evolis Inc. - Fort Lauderdale - [evolisinc@evolis.com](mailto:evolisinc@evolis.com)

**ASIA-PACIFIC** - Evolis Asia Pte Ltd - Singapore - [evoliasia@evolis.com](mailto:evoliasia@evolis.com)

**CHINA** - Evolis China - Shanghai - [evolischina@evolis.com](mailto:evolischina@evolis.com)

**INDIA** - Evolis India - Mumbai - [evolisindia@evolis.com](mailto:evolisindia@evolis.com)