



## DER ZWECK DER BARCODE-SCANNER IN DER HEALTHCARE INDUSTRIE

Die Hauptaufgabe von Scannern im Gesundheitswesen ist es die Qualität der Patientenpflege zu verbessern und gleichzeitig Fehler in der Medikamentenvergabe zu reduzieren. Zusätzlich herrschen in Gesundheitsumgebungen Anforderungen, die es nötig machen, Scanner regelmäßig zu reinigen und zu desinfizieren. Die Datalogic Gryphon HC Produktserie wurde speziell für Anwendungen in der Gesundheitsbranche entwickelt. Die desinfizierbaren Gehäuse, mit antimikrobiellen Zusatzstoffen behandelt, sind dafür gemacht, auch einer täglichen Reinigung mit scharfen Desinfektionslösungen standzuhalten.

Die Scanner der Gryphon HC-Serie bieten den Profis im Gesundheitswesen unübertroffene Flexibilität und die gesamte Palette der Ablese- und Funktechnologien, die bei den anderen Gryphon-Serien verfügbar sind. Von kabelgebundenen Modellen über die Bluetooth®-Standarddrahtlostechnologie bis hin zur leistungsstarken Schmalbandfunktechnologie Datalogic STAR – die Gryphon HC-Scanner bieten den Kunden die größtmögliche Produktvielfalt und die vielfältige Funkoptionen zusammen mit desinfektionsmittelbeständigen Gehäusen.

In Einrichtungen des Gesundheitswesens, wo es nicht auf Mobilität ankommt, bietet der Scanner GD4100-HC eine preisgünstige kabelgebundene Lösung, während die Modelle GM4100-HC oder GBT4100-HC (STAR oder Bluetooth) volle Flexibilität bei der Installation sowie erweiterte Mobilität beim kabellosen Einsatz ermöglichen. Eine patentierte Halterung mit 2 möglichen Positionen bietet höchste Funktionalität bei geringstem Platzbedarf. Das Modell GM4100-HC ist mit dem STAR Cordless System™ von Datalogic Scanning ausgestattet, das die bidirektionale Kommunikation ermöglicht und ein optionales Display mit einem 3-Tasten-Bedienfeld hat, welches neben Echtzeitinformationen zum Batteriestatus und zur Funkabdeckung dem Bedienpersonal die Interaktion mit dem Hostsystem ermöglicht.



### ALLE PRODUKTE

- Desinfektionsmittelbeständige Gehäuse, die mit antimikrobiellen SANITIZED™-Zusatzstoffen behandelt sind
- Extrem schnelle Ableseleistung
- Erweiterte Ableseentfernungen
- Breite Scanwinkel für breitere Codes
- Multi-Interface-Lösung unterstützt die gängigsten Schnittstellen
- Dichtheitsklasse gegen Wasser und Partikel: IP52
- Fallgeschützt bis zu 1,5 m
- Lesebestätigung durch die patentierte „Green Spot“-Technologie von Datalogic

### KABELLOSE PRODUKTE

- Zwei Optionen: STAR 433 MHz bzw. 910 MHz und Bluetooth®-Drahtlostechnologie
- Funkreichweite: Bis zu 30,0 m
- Fähigkeit zum Batch-Modus: >1200 im Speicher gespeicherte Codes
- Optionales Display mit 3-Tasten-Bedienfeld (nur STAR)
- Punkt-zu-Punkt- oder Punkt-zu-Multipunkt-Übertragung
- Patentierte Datalogic-Halterung mit 2 Positionen und Möglichkeit zum gleichzeitigen Scannen und Aufladen
- Langlebiger und austauschbarer Lithium-Ionen-Akku

## DEKODIERMÖGLICHKEITEN

1D / LINEARE CODES	Automatische Erkennung aller Standard Linearcodes und linearer GS1 DataBar™ Codes.
POST CODES	China Post
STAPELCODES	GS1 DataBar Expanded Stacked; GS1 DataBar Stacked; GS1 DataBar Stacked Omnidirectional

## ELEKTRISCHE DATEN

SPANNUNGSVERSORGUNG	4,75 - 5,25 VDC
STROMAUFNAHME	Betrieb (typisch): 245 mA @ 5 VDC Standby/Ruhezustand (typisch): 120 mA @ 5 VDC

## UMGEBUNGSBEDINGUNGEN

ESD SCHUTZ (LUFTENTLADUNG)	16 kV
FALLSCHUTZ	Übersteht mehrere Stürze auf Beton aus 1,5 m / 5,0 ft Höhe
LUFTFEUCHTIGKEIT (NICHT KONDENSIEREND)	0 - 90%
SCHUTZ VOR STAUB UND WASSER	IP52
TEMPERATUR	Betrieb: 0 bis 55 °C / 32 bis 131 °F Lager/Transport: -20 bis 70 °C / -4 bis 158 °F
UMGEBUNGSLICHT	0 - 100.000 lux

## SCHNITTSTELLEN

SCHNITTSTELLEN	RS-232 / USB / Tastatureinschleifung / Pen Multi-Interface
----------------	--

## PHYSIKALISCHE EIGENSCHAFTEN

ABMESSUNGEN	18,1 x 7,1 x 10,0 cm / 7,1 x 2,8 x 3,9 in
GEHÄUSE	Desinfektionsmittelbeständiges Gehäuse, das mit antimikrobiellen Zusatzstoffen behandelt
GEWICHT	169,0 g / 6,0 oz
VERFÜGBARE FARBEN	Hellgrün/Hellgrau (Gummi/Plastik)

## LESELEISTUNG

AUFLÖSUNG (MAXIMUM)	0,076 mm / 3 mils
BILDSENSOR	CCD Solid-State
DRUCKKONTRAST (MINIMUM)	15%
LESEANZEIGEN	Beeper (Einstellbarer Ton und Lautstärke); Datalogic 'Green Spot' Leesebestätigung; Good Read LED
LESERATE (MAXIMUM)	325 reads/sek
LESEWINKEL	Pitch: 65°; Roll (Tilt): 35°; Skew (Yaw): 65°
LICHTQUELLE	Beleuchtung: Dual LED Array 630 - 670 nm

## LESEREICHWEITEN

TYPISCHE SCHÄRFENTIEFE	Abhängig von Druckkontrast, Auflösung und Umgebungslicht. Minimale Lesedistanz ermittelt anhand Symbollänge und Scanwinkel. 5 mils: 6,0 bis 18,0 cm / 2,3 bis 7,0 in 7,5 mils: 3,5 bis 30,0 cm / 1,4 bis 11,7 in 10 mils: 2,0 bis 45,0 cm / 0,8 bis 17,7 in 13 mils: 3,0 bis 60,0 cm / 1,2 bis 23,4 in 20 mils: 3,0 bis 80,0 cm / 1,2 bis 31,2 in
------------------------	---

## SICHERHEIT & ZERTIFIZIERUNG

AMTLICHE GENEHMIGUNGEN	Das Produkt besitzt für den bestimmungsgemäßen Gebrauch alle notwendigen Zulassungen bezüglich Sicherheit. Die Kurzbeschreibung (Quick Reference Guide) enthält eine Liste mit allen Zulassungen.
EINHALTUNG DER UMWELTSCHUTZAUFLAGEN	Entspricht China ROHS; Entspricht EU ROHS
LED KLASSIFIZIERUNG	IEC 60825-1 Class 1 LED Produkt

## NÜTZLICHE SOFTWARE UTILITIES

DATALOGIC ALADDIN™	Datalogic Aladdin Konfigurationssoftware steht zum kostenlosen Download zur Verfügung.
REMOTE HOST DOWNLOAD	Senkt die Betriebskosten und erleichtert die Bedienung; GD4110

## GEWÄHRLEISTUNG

GEWÄHRLEISTUNG	5 Jahre
----------------	---------

## DESINFIZIATIONSMITTELBESTÄNDIGE GEHÄUSE VON DATALOGIC ADC FÜR DAS GESUNDHEITSWESEN

Datalogic ADC bietet Barcodescanner, die speziell für das Gesundheitswesen entwickelt wurden. Sie weisen desinfektionsmittelbeständige Gehäuse auf, die mit antimikrobiellen Zusatzstoffen behandelt sind, welche der Ausbreitung von Keimen entgegenwirken können. Das ist besonders wichtig, wenn der Scanner vom Pflegepersonal auf einem Medikamentenwagen von Zimmer zu Zimmer gefahren wird. Die desinfektionsmittelbeständigen Gehäuse können der täglichen Reinigung mit aggressiven chemischen Reinigungslösungen standhalten, die üblicherweise im Gesundheitswesen zum Einsatz kommen.



PRODUKT	ENTHALTENE CHEMIKALIEN
Sani-Cloth® HB, Sani-Cloth® Plus, Super Sani-Cloth®	Quaternäre Ammoniumchloridlösung
Hepacide Quat II	Virentötender Desinfektionsreiniger
Alkoholwischtücher	70 % Isopropylalkohol
CaviWipes™	Isopropanol 10-20 %; Ethylenglycolmonobutylether 1-5 %
Virex® 256	n-Alkyldimethylbenzylammoniumchlorid; Didecyldimethylammoniumchloride
409® Glas- und Oberflächenreiniger	n-Alkyldimethylbenzylammoniumchlorid; n-Propoxypropanol
Windex® Blue	Isopropylalkohol
Clorox® Bleiche	Natriumhypochlorit; Natriumhydrochlorid
100 % mildes Geschirrspülmittel und Wasser	

INFORMATIONEN ZUR KORREKTEN REINIGUNG BEI EINSATZ DIESER CHEMIKALIEN FINDEN SIE IM BEDIENUNGSHANDBUCH. ES SOLLTEN KEINE DESINFIZIER MITTEL AUF DEN SCANNER GESPRÜHT ODER GEGOSSEN WERDEN. DER SCANNER MUSS NACH DER DESINFIZIERUNG IMMER TROCKEN GERIEBEN WERDEN.

## KABELLOSE KOMMUNIKATION

<p>DATALOGIC STAR CORDLESS SYSTEM™</p>	<p>Effektive Funkleistung: 433,92 MHz: &lt; 10 mW; 910 MHz: &lt; 1 mW;                  Funkfrequenz: 433,92 MHz; 910 MHz                  Funkreichweite (im freien Feld): 433,92 MHz: 30,0 m / 98,4 ft; 910 MHz: 15,0 m / 49,2 ft                  Multi-Point Konfiguration: Maximale Anzahl von Scannern pro Empfänger: 16                  Point-to-Point Konfiguration;                  Zwei-Wege Kommunikation</p>
--	--

## DEKODIERMÖGLICHKEITEN

<p>1D / LINEARE CODES</p> <p>POST CODES</p> <p>STAPELCODES</p>	<p>Automatische Erkennung aller Standard Linearcodes und linearer GS1 DataBar™ Codes.                  China Post                  GS1 DataBar Expanded Stacked; GS1 DataBar Stacked; GS1 DataBar Stacked Omnidirectional</p>
--	---

## ELEKTRISCHE DATEN

<p>AKKU</p>	<p>Akkutyp: Lithium-Ion, 2100 mAh                  Ladezeit: Externe Stromversorgung: 4 Stunden @ 12 VDC; Lesungen pro Ladung: 50.000                  Akkuladung (rot); Ladung abgeschlossen (grün); Versorgung/Daten (gelb)</p>
<p>LED ANZEIGEN DER STATION</p>	<p>4,75 - 14 VDC +/- 5%                  Betrieb (typisch): &lt; 2,5 W @ 5 VDC                  Ladung (typisch): &lt; 8 W                  Standby/Ruhezustand (typisch): &lt; 2,5 mA @ 5 VDC</p>
<p>SPANNUNGSVERSORGUNG STROMAUFNAHME</p>	

## UMGEBUNGSBEDINGUNGEN

<p>ESD SCHUTZ (LUFTENTLADUNG) FALLSCHUTZ</p>	<p>16 kV                  Übersteht 50 Stürze aus 1,5 m / 5,0 ft Höhe auf Beton</p>
<p>LUFTFEUCHTIGKEIT (NICHT KONDENSIEREND)</p>	<p>5 - 95%</p>
<p>SCHUTZ VOR STAUB UND WASSER</p>	<p>IP52</p>
<p>TEMPERATUR</p>	<p>Betrieb: 0 bis 50 °C / 32 bis 122 °F                  Lager/Transport: -20 bis 70 °C / -4 bis 158 °F</p>
<p>UMGEBUNGSLICHT</p>	<p>100.000 lux</p>

## SCHNITTSTELLEN

<p>SCHNITTSTELLEN</p>	<p>RS-232 / USB / Tastatureinschleifung / Pen Multi-Interface</p>
-----------------------	---

## PHYSIKALISCHE EIGENSCHAFTEN

<p>ABMESSUNGEN</p>	<p>Hellgrün/Hellgrau (Gummi/Plastik)                  Basis: 18,6 x 9,9 x 5,6 cm / 7,3 x 3,9 x 2,2 in                  Reader: 18,1 x 7,1 x 10,0 cm / 7,1 x 2,8 x 3,9 in</p>
<p>DISPLAY</p>	<p>Displaygröße: 32 x 96 pixels                  Displaytyp: GM4100-HC-D nur: Anzeige mit Hintergrundbeleuchtung                  Font Größen: Frei wählbar (4 Zeilen x 16 Zeichen StandardEinstellung)</p>
<p>GEHÄUSE</p>	<p>Desinfektionsmittelbeständiges Gehäuse, das mit antimikrobiellen Zusatzstoffen behandelt ist</p>
<p>GEWICHT</p>	<p>Basis: 246,0 g / 8,7 oz; Reader: 225,0 g / 7,9 oz</p>
<p>TASTATUR</p>	<p>GM4100-HC-D nur: 3 Tasten Tastenfeld</p>
<p>VERFÜGBARE FARBEN</p>	<p>Hellgrün/Hellgrau (Gummi/Plastik)</p>

## LESELEISTUNG

<p>AUFLÖSUNG (MAXIMUM)</p> <p>DRUCKKONTRAST (MINIMUM)</p> <p>LESEANZEIGEN</p>	<p>0,076 mm / 3 mils                  15%                  Beeper (Einstellbarer Ton und Lautstärke); Datalogic 'Green Spot' Lesebestätigung; Good Read LED</p>
<p>LESERATE (MAXIMUM)</p> <p>LESEWINKEL</p> <p>LICHTQUELLE</p>	<p>325 scans/sek                  Pitch: +/- 65°; Roll (Tilt): +/- 35°; Skew (Yaw): +/- 65°                  Beleuchtung: LED Array 630 - 670 nm</p>

## LESEREICHWEITEN

<p>TYPISCHE SCHÄRFENTIEFE</p>	<p>Abhängig von Druckkontrast, Auflösung und Umgebungslicht.                  Minimale Lesedistanz ermittelt anhand Symbollänge und Scanwinkel.                  5 mils: 6,0 bis 18,0 cm / 2,3 bis 7,0 in                  7,5 mils: 3,5 bis 30,0 cm / 1,4 bis 11,7 in                  10 mils: 2,0 bis 45,0 cm / 0,8 bis 17,7 in                  13 mils: 3,0 bis 60,0 cm / 1,2 bis 23,4 in                  20 mils: 3,0 bis 80,0 cm / 1,2 bis 31,2 in</p>
-------------------------------	--

## SICHERHEIT & ZERTIFIZIERUNG

<p>AMTLICHE GENEHMIGUNGEN</p>	<p>Das Produkt besitzt für den bestimmungsgemäßen Gebrauch alle notwendigen Zulassungen bezüglich Sicherheit. Die Kurzbeschreibung ( Quick Reference Guide ) enthält eine Liste mit allen Zulassungen.</p>
<p>EINHALTUNG DER UMWELTSCHUTZAUFLAGEN LED KLASSIFIZIERUNG</p>	<p>Entspricht China ROHS; Entspricht EU ROHS IEC 60825-1 Class 1 LED Produkt</p>

## NÜTZLICHE SOFTWARE UTILITIES

<p>DATALOGIC ALADDIN™</p>	<p>Datalogic Aladdin Konfigurationssoftware steht zum kostenlosen Download zur Verfügung.</p>
<p>OPOS / JAVAPOS</p>	<p>OPOS Treiber stehen zum kostenlosen Download zur Verfügung.</p>
<p>REMOTE HOST DOWNLOAD</p>	<p>senkt die Betriebskosten und erleichtert die Bedienung: BC4010</p>

## GEWÄHRLEISTUNG

<p>GEWÄHRLEISTUNG</p>	<p>3 Jahre</p>
-----------------------	----------------

## KABELLOSE KOMMUNIKATION

**BLUETOOTH® FUNK TECHNOLOGIE** Protokoll: Bluetooth 2.0 Certified Class 2  
 Funkfrequenz: 2,4 GHz  
 Funkreichweite (im freien Feld): 30,0 m / 98,4 ft

## DEKODIERMÖGLICHKEITEN

**1D / LINEARE CODES** Automatische Erkennung aller Standard  
 Linearcodes und linearer GS1 DataBar™ Codes.  
**POST CODES** China Post  
**STAPEL CODES** GS1 DataBar Expanded Stacked; GS1 DataBar  
 Stacked; GS1 DataBar Stacked Omnidirectional

## ELEKTRISCHE DATEN

**AKKU** Akkutyp: Lithium-Ion, 2100 mAh  
 Ladezeit: Externe Stromversorgung: 4 Stunden  
 @ 12 VDC; Lesungen pro Ladung: 33.000  
**LED ANZEIGEN DER STATION** Akkuladung (rot); Ladung abgeschlossen (grün);  
 Versorgung / Daten (gelb)  
**SPANNUNGSVERSORGUNG** 4,5 - 14 VDC +/- 5%  
**STROMAUFNAHME** Betrieb (typisch): < 2,5 W @ 5 VDC  
 Ladung (typisch): < 8 W  
 Standby/Ruhezustand (typisch): < 2,5 mA @ 5 VDC

## UMGEBUNGSBEDINGUNGEN

**ESD SCHUTZ (LUFTENTLADUNG)** 16 kV  
**FALLSCHUTZ** Übersteht 50 Stürze aus 1,5 m / 5,0 ft Höhe auf  
 Beton  
**LUFTFEUCHTIGKEIT**  
 (NICHT KONDISIEREND) 5 - 95%  
**SCHUTZ VOR STAUB UND WASSER** IP52  
**TEMPERATUR** Betrieb: 0 bis 50 °C / 32 bis 122 °F  
 Lager/Transport: -20 bis 70 °C / -4 bis 158 °F  
**UMGEBUNGSLICHT** 100.000 lux

## SCHNITTSTELLEN

**SCHNITTSTELLEN** RS-232 / USB / Tastatureinschleifung /  
 Pen Multi-Interface

## PHYSIKALISCHE EIGENSCHAFTEN

**ABMESSUNGEN** Hellgrün/Hellgrau (Gummi/Plastik)  
 Basis: 18,6 x 9,9 x 5,6 cm / 7,3 x 3,9 x 2,2 in  
 Reader: 18,1 x 7,1 x 10,0 cm / 7,1 x 2,8 x 3,9 in  
**GEHÄUSE** Desinfektionsmittelbeständiges Gehäuse, das  
 mit antimikrobiellen Zusatzstoffen behandelt ist  
**GEWICHT** Basis: 246,0 g / 8,7 oz; Reader: 225,0 g / 7,9 oz

## LESELEISTUNG

**AUFLÖSUNG (MAXIMUM)** 0,076 mm / 3 mils  
**DRUCKKONTRAST (MINIMUM)** 15%  
**LESEANZEIGEN** Beeper (Einstellbarer Ton und Lautstärke);  
 Datalogic 'Green Spot' Lesebestätigung;  
 Good Read LED  
**LESERATE (MAXIMUM)** 325 scans/sek  
**LESEWINKEL** Pitch: +/- 65°; Roll (Tilt): +/- 35°; Skew (Yaw): +/- 65°  
**LICHTQUELLE** Beleuchtung: LED Array 630 - 670 nm

## LESEREICHWEITEN

**TYPISCHE SCHÄRFENTIEFE** Abhängig von Druckkontrast, Auflösung und  
 Umgebungslicht.  
 Minimale Lesedistanz ermittelt anhand  
 Symbollänge und Scanwinkel.  
 5 mils: 6,0 bis 18,0 cm / 2,3 bis 7,0 in  
 7,5 mils: 3,5 bis 30,0 cm / 1,4 bis 11,7 in  
 10 mils: 2,0 bis 45,0 cm / 0,8 bis 17,7 in  
 13 mils: 3,0 bis 60,0 cm / 1,2 bis 23,4 in  
 20 mils: 3,0 bis 80,0 cm / 1,2 bis 31,2 in

## SICHERHEIT & ZERTIFIZIERUNG

**AMTLICHE GENEHMIGUNGEN** Das Produkt besitzt für den  
 bestimmungsgemäßen Gebrauch alle  
 notwendigen Zulassungen bezüglich Sicherheit.  
 Die Kurzbeschreibung ( Quick Reference Guide )  
 enthält eine Liste mit allen Zulassungen.  
**EINHALTUNG DER**  
**UMWELTSCHUTZAUFLAGEN** Entspricht China ROHS; Entspricht EU ROHS  
**LED KLASSIFIZIERUNG** IEC 60825-1 Class 1 LED Produkt

## NÜTZLICHE SOFTWARE UTILITIES

**DATALOGIC ALADDIN™** Datalogic Aladdin Konfigurationssoftware steht  
 zum kostenlosen Download zur Verfügung.  
**OPOS / JAVAPOS** OPOS Treiber stehen zum kostenlosen Download  
 zur Verfügung.  
**REMOTE HOST DOWNLOAD** senkt die Betriebskosten und erleichtert die  
 Bedienung: BC4010

## GEWÄHRLEISTUNG

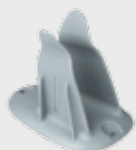
**GEWÄHRLEISTUNG** 3 Jahre



Ilseeder Hütte 10, 31241 Ilseede  
 Tel.: 05172 1290-0, Fax: 05172 1290-12  
 E-Mail: info@schwaleberg.com  
 Internet: www.schwaleberg.com

## Alle Produkte

Halterung / Ständer



▪ 11-0362: Halter,  
 Universal, Grau



▪ HLD-G040-  
 WH: Tisch/  
 Wandbefestigung,  
 G040, Weiß



▪ STD-AUTO-G040-WH:  
 Smart Stand, G040,  
 Weiß



▪ STD-G040-WH:  
 Basic Stand,  
 G040, Weiß

## Kabellose Produkte

Akkus/Ladegeräte

▪ RBP-GM40 Wechselakku

Ladestationen / Übertragungsstationen

**GRYPHON™ | GM4100-HC**  
 ▪ BC4030-HC-433 / BC4031-HC-910: Lade- und  
 Übertragungsstation, 433/910 MHz, mit  
 Multi-Interface, Healthcare  
 ▪ CHR-GM40-WH Ladestation, Weiß

**GRYPHON™ | GBT4100-HC**

▪ BC4030-HC-BT: Lade- und Übertragungsstation  
 mit Multi-Interface, Healthcare  
 ▪ CHR-GM40-WH: Ladestation, Weiß

